



**bi
ok!**

10:00 Bienvenida IMQ-Igurco y BEAZ

10:15 Presentación del reto IMQ Igurco

10:45 Detalle del proceso Biok BEAZ

11:00 Resolución de dudas y cierre de la jornada IMQ Igurco y BEAZ

11:30 Fin del evento



Bizkaia
beaz



Bizkaia
nagusi intelligence center



**bi
ok!**

IMQ Igurco

Reto: Disfagia





**bi
ok!**

SERVICIOS SOCIO-SANITARIOS
 **IMQ** Igurco
ZERBITZU SOZIO-SANITARIOAK

¿Cómo reducir los riesgos derivados de la disfagia a través de una rehabilitación complementaria a las pautas de adaptación de la dieta?

El objetivo del reto es dar respuesta a las siguientes cuestiones, relacionadas con la disminución de los riesgos asociados a la disfagia:

- ¿Cómo mejorar la calidad de vida de personas mayores con disfagia?
- ¿Cómo disminuir o paliar los riesgos de las personas con disfagia?
- ¿Cómo podríamos optimizar el estado nutricional de las personas con disfagia, evitar la deshidratación o disminuir el riesgo de aspiración?
- ¿Cómo ofrecer pautas de actuación personalizadas a cada caso?
- ¿Cómo podríamos rehabilitar aquellos casos de disfagia que fueran reversibles?



**bi
ok!**

SERVICIOS SOCIO-SANITARIOS
 **IMQ** Igurco
ZERBITZU SOZIO-SANITARIOAK



Naiara Fernandez Gutiérrez. Directora Asistencial IMQ Igurco



Olatz Alonso del Cura. Técnico de Transformación Digital en IMQ Igurco.

¿CÓMO REDUCIR LOS RIESGOS DERIVADOS DE LA DISFAGIA A TRAVÉS DE UNA REHABILITACIÓN COMPLEMENTARIA A LAS PAUTAS DE ADAPTACIÓN DE LA DIETA?



DISFAGIA

Dificultad de deglutir elementos líquidos y/o sólidos por afectación de una o más fases de la deglución.



LA DISFAGIA EN NÚMEROS



18.885 PPMM
Institucionalizadas
en Euskadi

7.554 PPMM
con DISFAGIA



50-65%

En personas mayores institucionalizadas



PREVALENCIA

30-40%

En personas mayores en su domicilio

15%

Como secuela del ictus



RIESGOS DERIVADOS DE LA DISFAGIA



DESNUTRICIÓN

DESHIDRATACIÓN

ASPIRACIÓN BRONQUIAL

ASPECTOS PSICOEMOCIONALES

TRATAMIENTO DE LA DISFAGIA



El tratamiento actual de la disfagia se basa principalmente en **medidas compensatorias**:

ADAPTACIÓN DE LA DIETAS

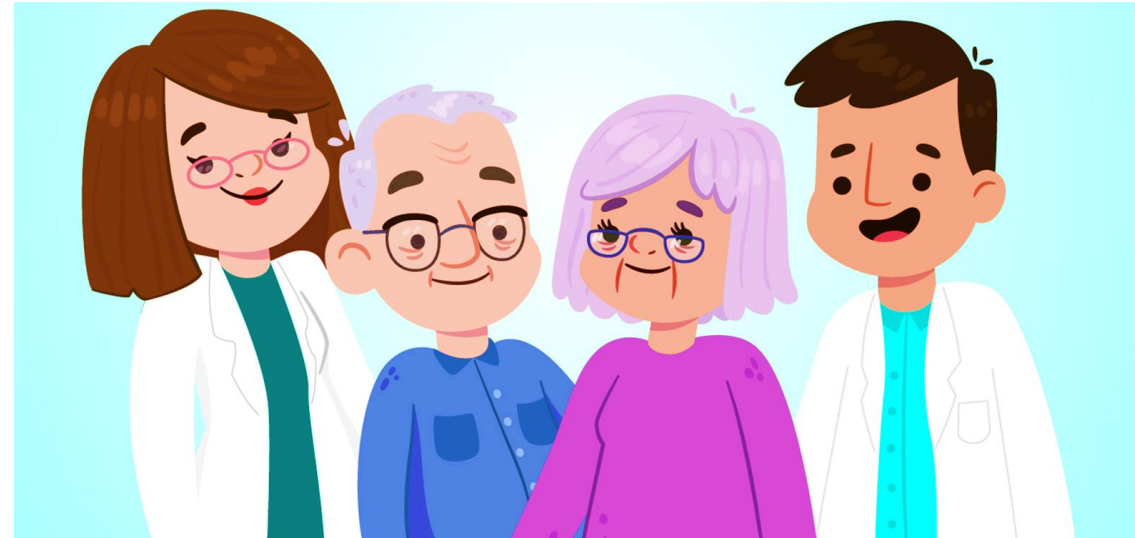
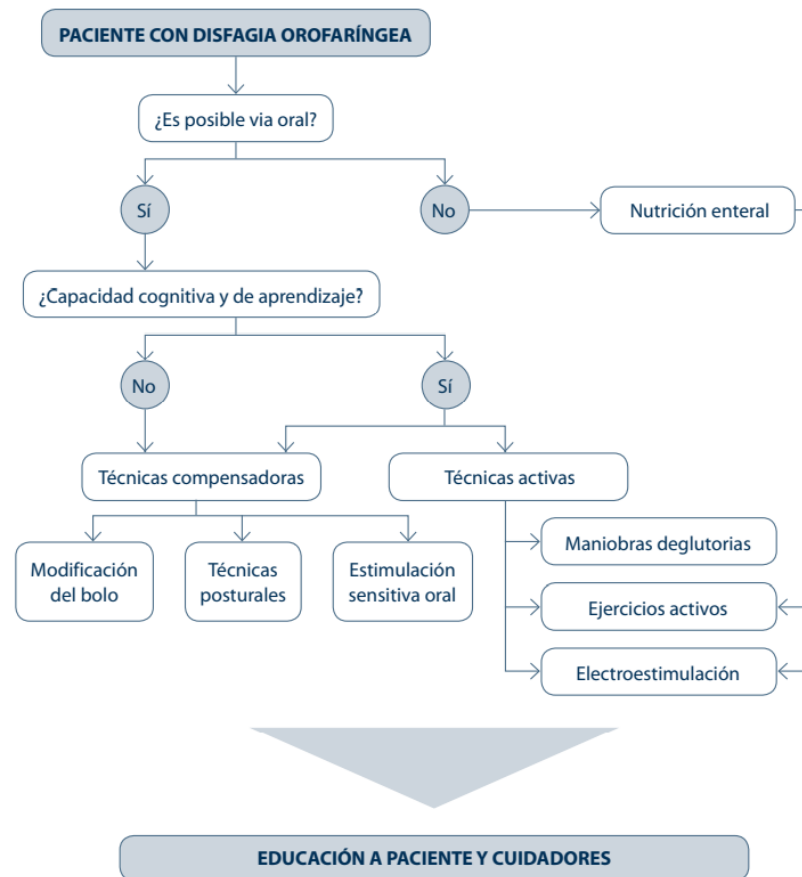
- Modificación de la viscosidad de los líquidos
- Modificación de texturas
- Cálculo del volumen adecuado

TÉCNICAS DE REHABILITACIÓN

- Indirectas: sin alimento dentro de la cavidad oral
- Directas: maniobras de deglución con alimentos



ORIENTACIÓN DE SOLUCIONES AL RETO



EL RETO DE LA DISFAGIA



Estudiar y definir una **solución personalizada** que se complemente con los tratamientos vigentes y que nos aseguren una **disminución o eliminación de los riesgos derivados de dichos tratamientos**.

Es decir, ofrecer una **herramienta que permita identificar, tratar y seguir la evolución de los pacientes con disfagia** en cualquier nivel de atención sanitaria.

EL RETO DE LA DISFAGIA



- ¿Cómo **mejorar la calidad de vida** de personas mayores con disfagia?
- ¿Cómo **disminuir o paliar los riesgos** de las personas con disfagia?
- ¿Cómo podríamos **optimizar el estado nutricional** de las personas con disfagia, **evitar la deshidratación o disminuir el riesgo de aspiración**?
- ¿Cómo ofrecer **pautas de actuación personalizadas** a cada caso?
- ¿Cómo podríamos **rehabilitar** aquellos casos que fueran reversibles?



ESKERRIK ASKO!

- Naiara Fernandez Gutiérrez
nfernandez@igurco.es
- Olatz Alonso del Cura
oalonso@igurco.es





OPEN INNOVATION





**bi
ok!**

Así surge BLOK!, nuestro laboratorio vivo de soluciones innovadoras que contribuye a acelerar los procesos de innovación de las organizaciones, dirigido a fortalecer su actual posicionamiento.

Es un punto de encuentro que permite conectar a empresas para impulsar el emprendimiento avanzado, la innovación y la consolidación de empleo cualificado en el territorio, con una estrategia de atracción de startups y de apertura internacional




www.bizkaiaok.eus



info@bizkaiaok.eus



 **DIFUSIÓN DEL RETO**

- Difusión medios nacionales e internacionales: jornada, redes, EEN, etc.

18/11/2021 – 12/01/2022

- Retos difundidos a través de www.bizkaiaok.eus

 **RECEPCIÓN DE PROPUESTAS Y PRESELECCIÓN**

- Recepción y análisis de propuestas.
- Selección finalistas.
- Envío notificación a empresas.

17/01/2022 – 28/01/2022

- Cierre de la call en BLOK!
- Notificación empresas de proyectos finalistas.

 **IN FACTORY INNOVATION TRIP**

- Gestión desplazamiento empresas finalistas.
- Dinamización del "In factory trip".

01/02/2022 y 04/02/2022

- Dinamización del "In factory trip".
- Propuestas mejoradas por parte de las empresas finalistas.

 **SELECCIÓN FINAL E INICIO DE PILOTOS**

- Análisis propuestas mejoradas en el "In factory trip".
- Selección de la empresa del proyecto ganador del reto.

15/02/2022

- Comunicación proyecto ganador.
- Contratación del proyecto piloto (>15.000 €).
- Desarrollo (~6 meses).

